

# Drucken mit ASP

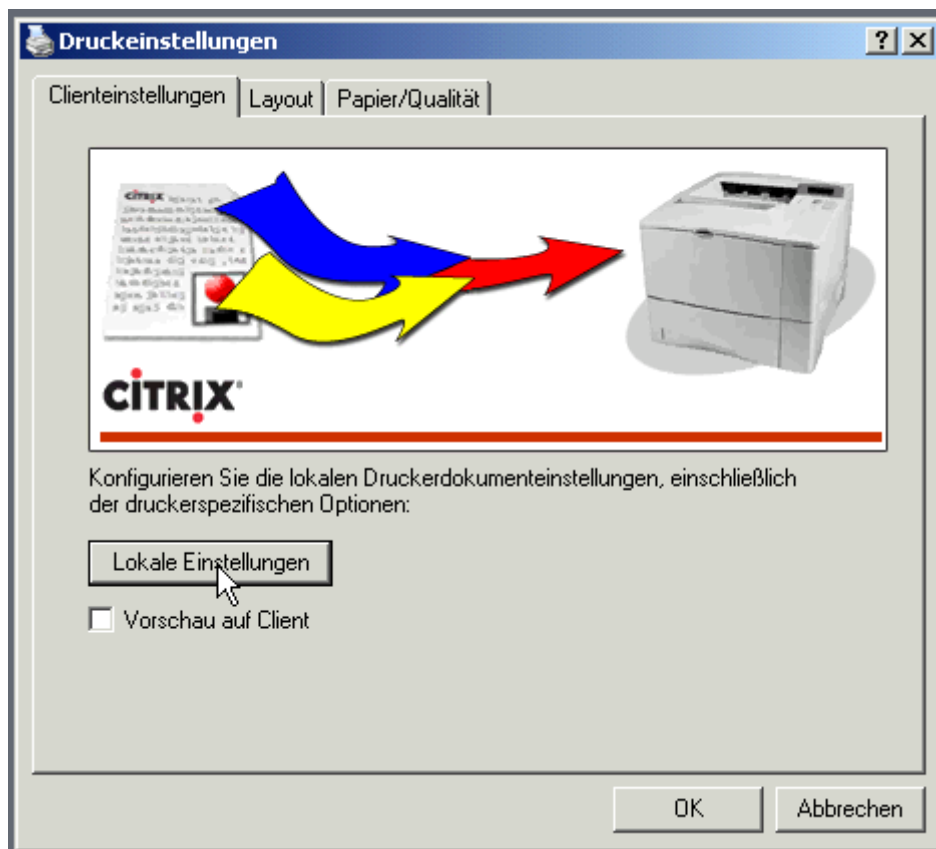
## Benutzeranleitung

**4net AG**  
**Schoretshuebstrasse 26**  
**CH-9015 St. Gallen**

Für Drucker, welche nicht direkt auf dem ASPNG installiert sind, wird ein so genannter Universeller-Druckertreiber verwendet. Dieser ermöglicht den vollen Zugriff auf alle Funktionen des lokal installierten Druckers!

Das Drucken funktioniert im Wesentlichen wie gewohnt. Für dem System bekannte Drucker ist der Druckdialog gleich geblieben.

1. Wählen Sie in einer beliebigen Anwendung Datei - Drucken und dort dann Einstellungen und Sie gelangen auf folgendes Menu:



Wenn Sie nun hier die Funktion Lokale Einstellungen anklicken, öffnet sich der Drucker-Dialog Ihres lokalen Druckers und Sie können alle Funktionen auswählen. Vor allem bei Multifunktionsgeräten bietet diese einen enormen Komfortgewinn.

Wenn Sie das Kontroll-Kästchen Vorschau auf Client aktivieren, wird der Ausdruck zur Kontrolle zuerst noch auf dem Bildschirm dargestellt.